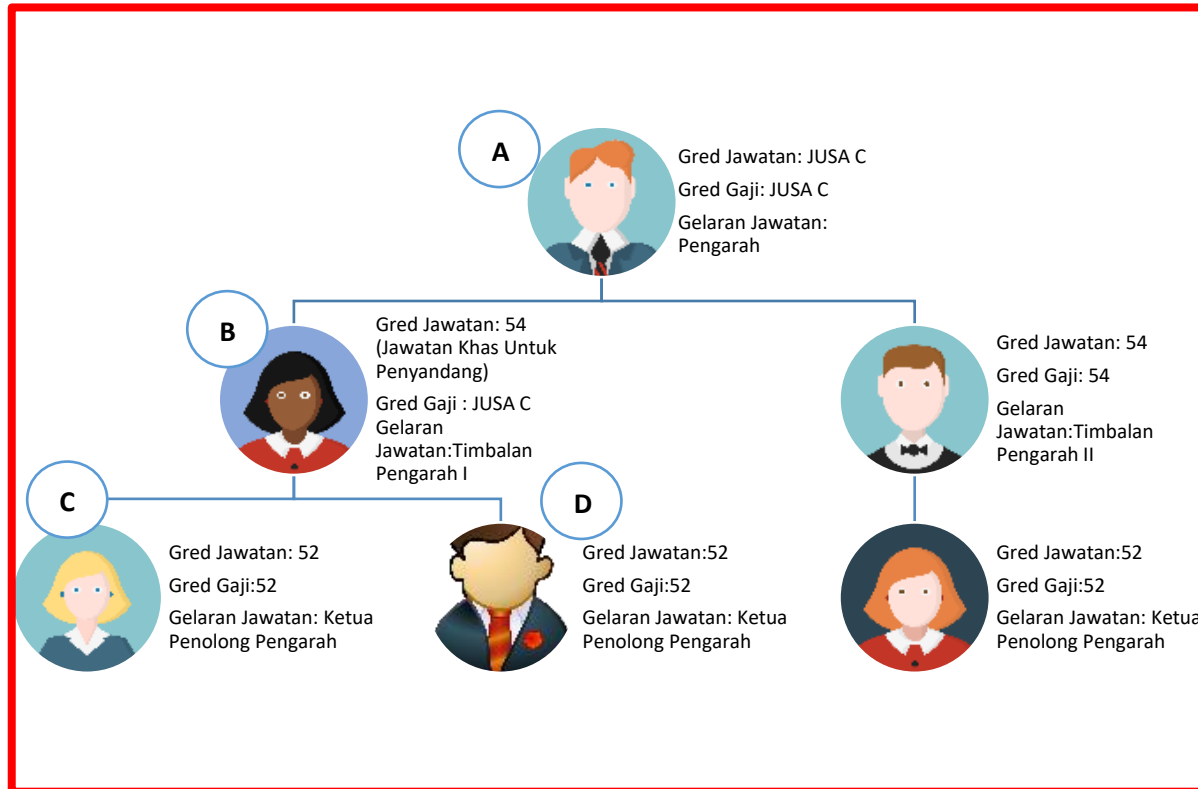


### Ilustrasi 3

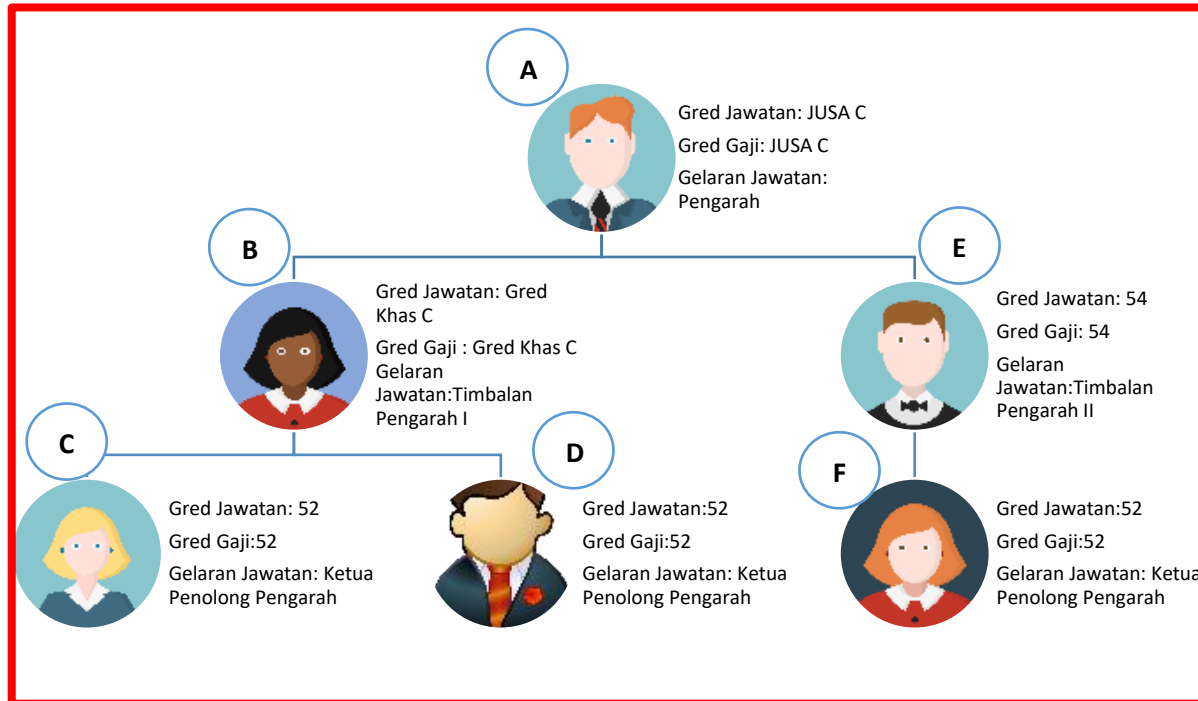
Contoh 1: Pegawai Yang Menanggung Kerja Tidak Boleh Berperanan Sebagai Pegawai Penilai



Pegawai B diluluskan cuti tanpa gaji bagi tujuan menjaga anak selama 9 bulan bermula April sehingga Disember dalam tahun penilaian. Pegawai D telah diluluskan penanggungungan kerja di gred jawatan Pegawai B selama 6 bulan bermula April sehingga September dalam tahun penilaian. Bagi tujuan penyediaan laporan penilaian prestasi tahunan Pegawai C, Pegawai D tidak layak menjadi Pegawai Penilai Pertama (PPP) bagi Pegawai C. Sehubungan itu, Pegawai A akan berperanan sebagai PPP bagi tujuan penyediaan laporan penilaian prestasi tahunan bagi Pegawai C dan Pegawai D dalam tahun penilaian tersebut. Dalam hal ini, hanya wujud satu peringkat penyeliaan sahaja bagi Pegawai C dan Pegawai D.

### Ilustrasi 3

Contoh 2: Pegawai Yang Menanggung Kerja Tidak Boleh Berperanan Sebagai Pegawai Penilai



Pegawai A diluluskan cuti berkursus bergaji penuh selama 6 bulan bermula 1 Julai sehingga 31 Disember dalam tahun penilaian. Pegawai B telah diluluskan penanggungjawaban kerja di gred jawatan Pegawai A selama 6 bulan bermula 1 Julai sehingga 31 Disember dalam tahun penilaian. Bagi tujuan penyediaan laporan penilaian prestasi tahunan Pegawai E, Pegawai B tidak layak menjadi Pegawai Penilai Pertama (PPP) bagi Pegawai E. Pegawai A hendaklah menyediakan LNPT bagi Pegawai E selaku PPP. Manakala Pegawai B hanya layak menyediakan LNPT bagi Pegawai C dan D sahaja disebabkan beliau merupakan Penyelia merangkap PPP kepada mereka.