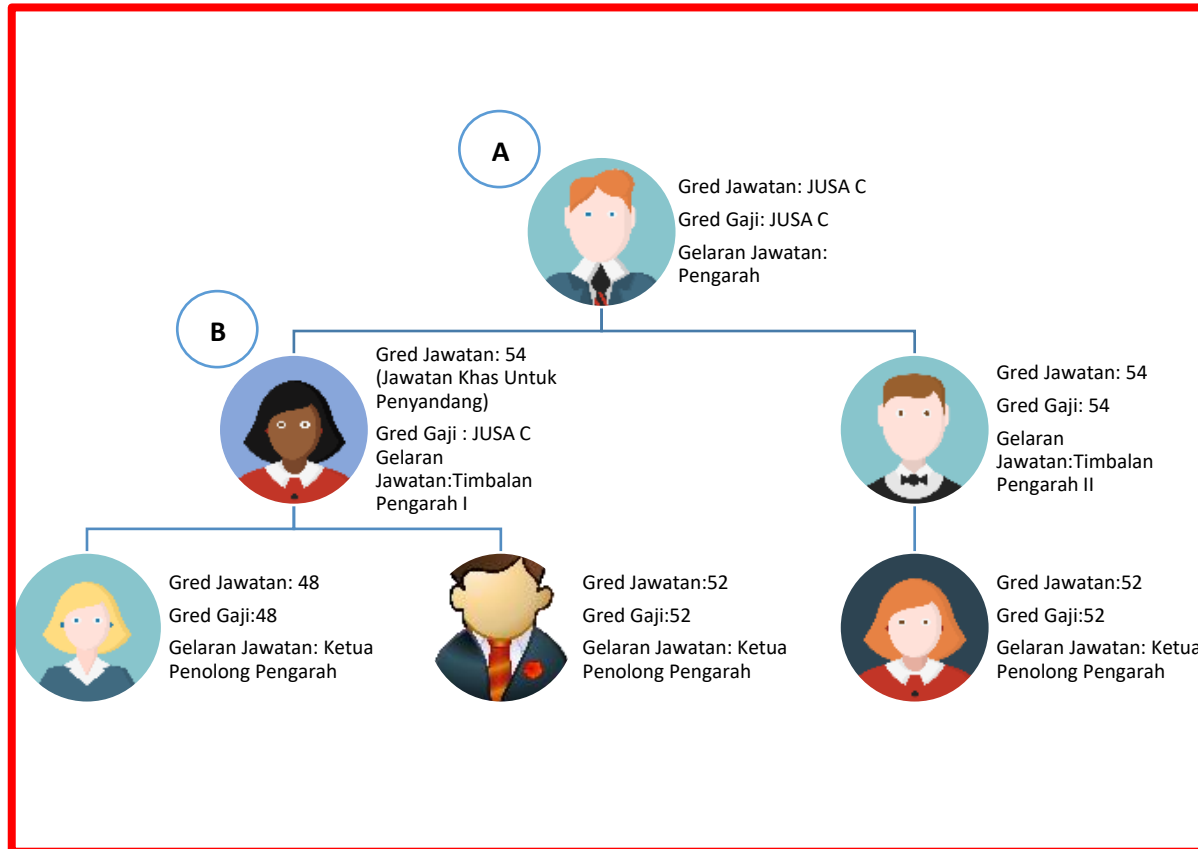


Ilustrasi 2

Contoh Penetapan Pegawai Penilai di Jabatan A



Pegawai B merupakan Pegawai Yang Dinilai (PYD) dan merupakan Timbalan Pengarah I. Pegawai Penilai Pertama (PPP) beliau adalah Pegawai A yang merupakan Pengarah di jabatan tersebut walaupun kedua-duanya mempunyai gred gaji yang sama iaitu JUSA C.